

Passejada Lliçà de Vall

Introducció.

Lliçà de Vall (10'7Km²) està situat al límit sud-oest de la comarca del Vallès Oriental i sota la influència de la ciutat de Barcelona, entre les poblacions de Parets del Vallès, Lliçà d'Amunt, Granollers, Mollet del Vallès i Palau-Solità. El 55% de la superfície total és d'ocupació urbana, el 33% és agrícola i la resta és espai forestal i ribera del riu Tenes.

L'itinerari visita diferents espais característics de la nostra població: pous de glaç, indústries, masies pairals, zones residencials, riberes dels diferents torrents i rius, turons, boscos, etc.

Característiques del recorregut.

El recorregut comença i finalitza al Poliesportiu Municipal. Pel costat del Torrent de Mardans anem fins el Riu Tenes. Pel mig d'una pineda arribarem als Pous de Glaç de Can Gurri (molt ben conservats). Sortint d'aquest indret, creuarem la carretera per anar cap a Les Torres i trobar novament el riu Tenes que el creuarem passant per dins d'un bosc de ribera. Des d'allà remuntarem per una forta però curta pendent fins a les cases de Bosc Codern on surt un camí que en pujada llarga però suau s'enfila fins a un dels punts més alts de Lliçà de Vall. Allà podrem gaudir d'una panoràmica extraordinària de tot el Vallès Oriental. Només ens caldrà baixar per un camí estret fins a trobar el Passeig Tetuan, un bosc de ribera molt ben conservat. Des d'aquí enfilarem la tornada fins al lloc d'arribada a través de l'espectacular Passeig de l'Església. (7'5 Km).

Com arribar-hi.

Des del nord: Per la C-17 agafar la sortida Sabadell, Lliçà de Vall El Pla fins arribar a la rotonda **(1)**. En aquesta, anar direcció Sabadell. Creuar el riu Tenes i arribarem a una segona rotonda **(2)**. En aquesta, agafar direcció Sabadell (recte) i a pocs metres, abans d'arribar a la tercera rotonda, en el primer trencall a mà dreta, entrar al Passeig de l'Església (arbrat). A 100 metres us indicaran on han d'aturar-se els autocars.

Hora i punt de trobada.

Serà al Poliesportiu de Lliçà de Vall (Passeig de l'Església s/n) a les 09'45h el **18 de febrer de 2010**.

Hora i punt de trobada final.

Poliesportiu Municipal (Passeig de l'Església s/n) de Lliçà de Vall a les 15'00h aprox.

Temporalització.

A la temporalització hi ha inclòs les parades per a fer petits descansos. Per tant, és orientatiu i pot tenir petites variacions en funció del ritme del grup.



09'45h. Punt de trobada al Poliesportiu; esmorzar i lavabos.



10'00h-10'30h. Sortida fins als Pou de Glaç de Can Gurri.



10'45h-11'45h. Arribada Turó de la Maiora (5Km)



11'45h-12'30h. Passeig Tetuan.(5,8Km).



12'30h-13'00h. Estiraments al Passeig de l'Església (7,5Km).

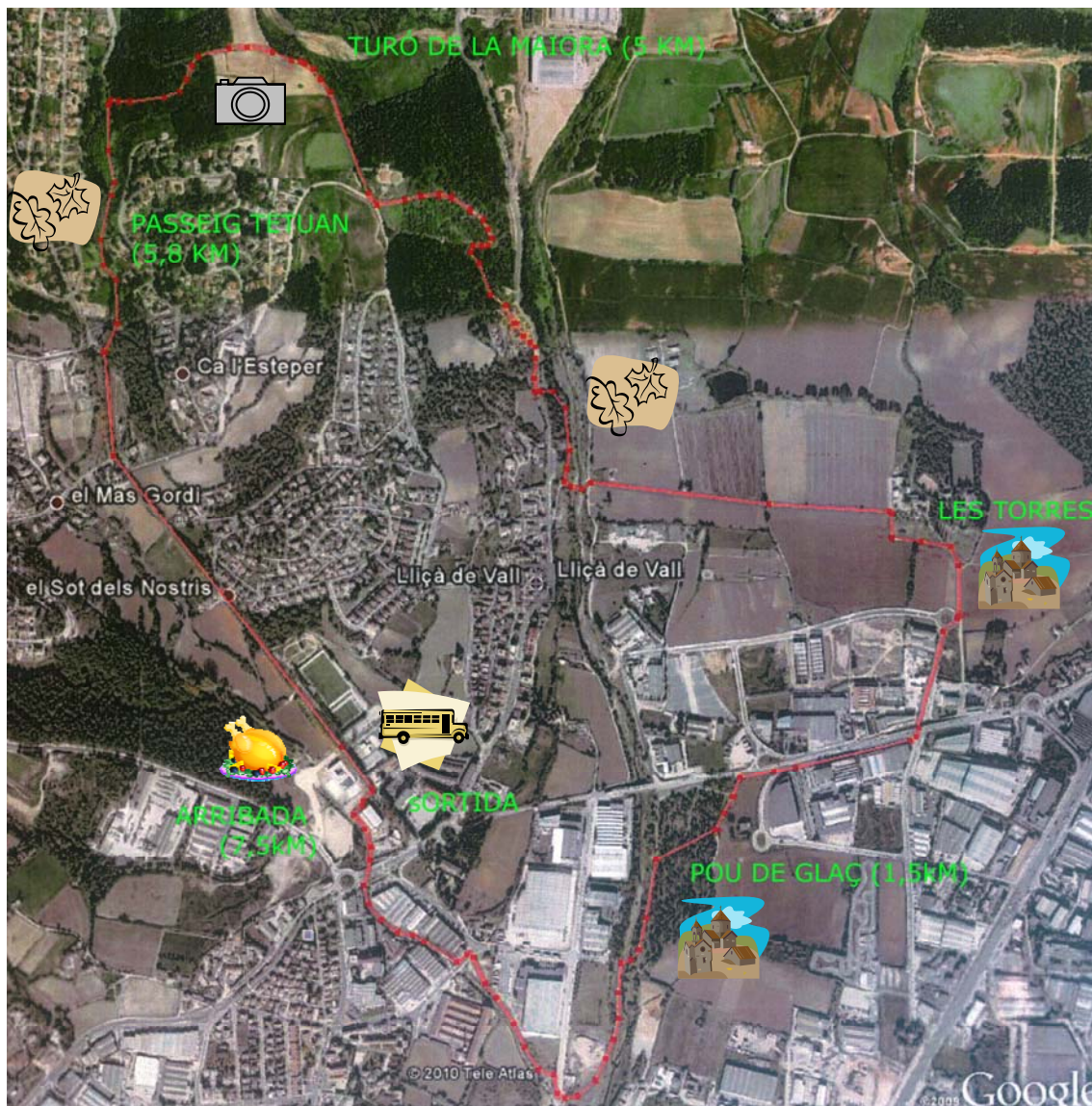


13'30h-15'00h. Dinar y esbarjo al Poliesportiu



15'30h Tornada cap a casa,

Durant el recorregut ens acompanyaran membres del grup de natura Meles meles, per mostrar-nos aspectes de la natura del nostre municipi.



Recomanacions.

Alimentació: S'ha de portar aliments per a fer dos àpats: esmorzar i dinar. El dinar es pot deixar a l'autocar durant la passejada.

El camí té petites pujades i baixades que a causa de les pluges poden estar amb fang i dificultar el pas.

Equipament: Aigua (no hi ha fonts pel camí), calçat apropiat, gorra, motxilla petita, etc.... . Si el temps és insegur millor portar protecció per a la pluja com un paraigua o capel·lina.

Recordatori: El menjar pel dinar es pot deixar a l'autocar fins que arribem al Poliesportiu. Portar aigua.

Tant la sortida com l'arribada seran des del Poliesportiu Municipal de Lliçà de Vall on es farà l'esmorzar i el dinar.

Altres informacions: Us demanem que ens informeu del nombre de participants i monitors acompanyants, abans del dia **10 de febrer de 2010**.

També aniria bé que rebem algun telèfon mòbil dels monitors acompanyants.

Telèfons de contacte:

Ajuntament de Lliçà de Vall 93-843.90.00

(ext.331 Maite / ext.329 Pere)

Correu electrònic: esports@llissadevall.cat

Pàgina web: esports.llissadevall.cat

